



外観



内観



居室

概要

入所定員 18 名
[1 階]住宅型有料老人ホーム 11 室
[2 階]住宅型有料老人ホーム 7 室

ご入居対象者

- 概ね 60 歳以上で入居時要介護状態の方
- 要介護の認定を受けている方
- 医療施設を退院するなどして、継続して医療処置を必要とされる方
- 障害をお持ちの方 ご相談ください

サービス内容

- ① 買物代行 200 円/回
- ② 預り金管理費 600 円/月
- ③ 洗濯(外部サービス利用週2回まで)

A ライン訪問看護ステーションからの外部サービス利用でバイタルチェック、状態観察、医療処置(注射・点滴・褥瘡処置等)、医師との連携、往診対応、日常生活動作の機能訓練(リハビリ)などが利用できます。

協力医療機関との連携

- ① 24 時間対応
- ② 月1回の主治医の往診(別途医療費負担あり)
- ③ 医療機関と入居者個人の皆様との契約に基づいた連携になります 【岡田医院】他

入所時 [敷金]家賃の1か月分

1ヶ月あたりの費用の目安

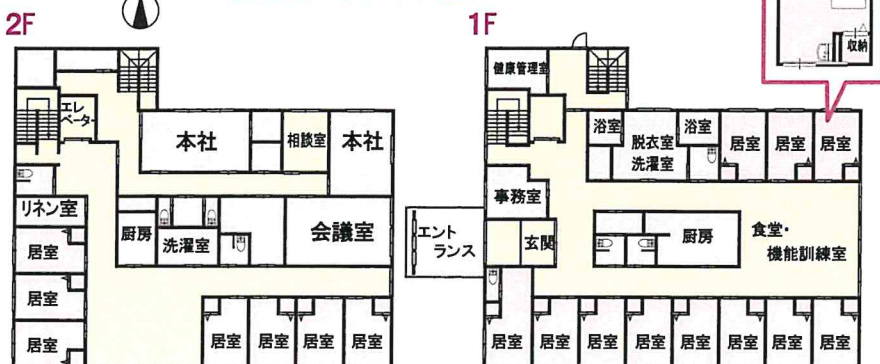
	個室(トイレ無)	個室(トイレ付)
家賃	60,000円	62,000円
管理費	70,000円	70,000円
食費	34,150円 <small>(31日の場合)</small>	34,150円 <small>(31日の場合)</small>
合計	164,150円	166,150円

管理費には施設維持管理費、水光熱費、事務費、介護・健康管理・生活サービス費が含まれています。経管栄養の場合は食費は掛かりませんが200円/回の管理費用をいただきます。その他、医療保険・介護保険の自己負担分、介護用品代、その他有料サービス費等は含まれていません。

特徴

公園すぐ前にあり、並木道での散歩が可能。
幼稚園グランド横で景観が良く、日当たりも良好です。

[施設レイアウト図]



現地ご案内図

