

サービス付
高齢者向け住宅

ナーシングホームA愛

エーアイ

Aライン訪問介護事業所併設

所在地 〒386-1213 長野県上田市古安曾2042-6 TEL:0268-75-0205

登録特定行為事業所



外観



内観

居室

概要

入所定員 20名
[1階]サービス付高齢者向け住宅 20室(A棟:寝たきり状態の方 10室/B棟:介護支援の必要な方 10室)
併設:Aライン訪問介護事業所

ご入居対象者

- 60歳以上の方、又は要介護・要支援認定を受けている方
- 障害をお持ちの方

ご相談ください

サービス内容

- 1 状況把握・生活相談 15,000円/月
- 2 健康管理
- 3 食事の提供 42,000円/月
- 4 清掃等の家事援助 4,000円/月
- 5 洗濯(外部サービス利用/週2回まで)

A愛ホーム訪問看護ステーションからの外部サービス利用でバイタルチェック、状態観察、医療処置(注射・点滴・褥瘡処置)、医師との連携、往診対応、日常生活動作の機能訓練(リハビリ)などが利用できます。

協力医療機関との連携

- 1 24時間対応
- 2 月1回の主治医の往診(別途医療費負担あり)
- 3 医療機関と入居者個人の皆様との契約に基づいた連携になります【岡田医院・あおぞらクリニック】

入所時 敷金家賃の1ヵ月分

1ヶ月あたりの費用の目安

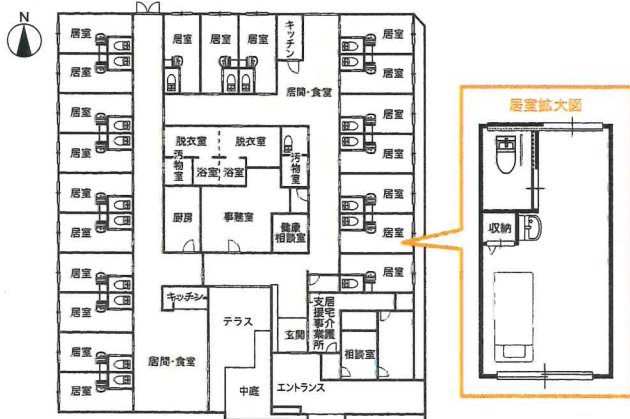
家賃	60,000円(トイレ・収納庫・洗面台付)
共益費	29,000円(水光熱費を含む)
状況把握・生活相談	15,000円
食費	42,000円 <small>※経管栄養剤使用の方は食費20,000円は頂きません。</small>
清掃等の家事援助	4,000円
合計	150,000円

その他別途、医療費・介護保険の自己負担分・医療電気代・介護用品代・その他有料サービス費等がかかります。また、入居者様の状態・ご希望により、一部費用負担をお願いする場合がございます。人工呼吸器、吸痰、在宅酸素、エアベッド等の医療電気代及び管理代(12,000円)が発生する場合があります。

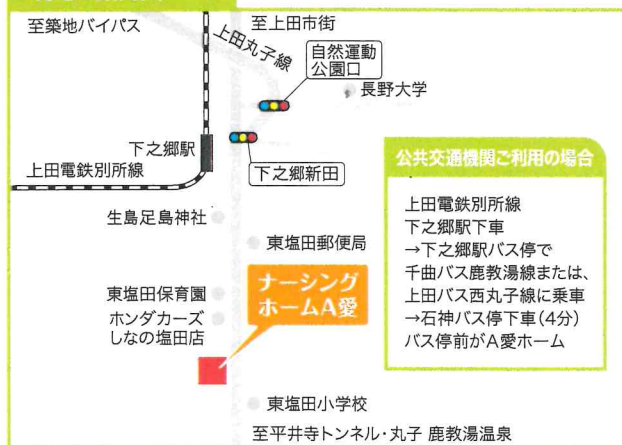
特徴

生島足島神社通り沿いで
のどかな田園風景が広がっています。

施設レイアウト図



現地ご案内図



公共交通機関ご利用の場合

上田電鉄別所線
下之郷駅下車
→下之郷駅バス停で
千曲バス鹿教湯線または、
上田バス西丸子線に乗り
→石神バス停下車(4分)
バス停前がA愛ホーム